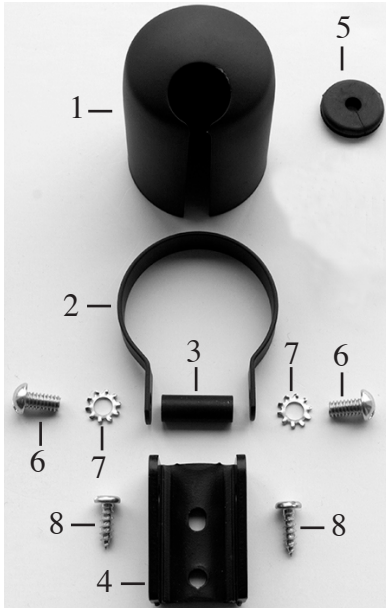


## INSTALLATION GUIDE FOR 80mm and 88mm GAUGE MOUNTING CUPS



### Contents



1. Gauge cup
2. Strap
3. Spacer
4. Base
5. Grommet
6. 1/4"-20 screws (qty 2)
7. Star washers (qty 2)
8. #10x5/8" screws (qty 2)

**Assembly:** It is easiest to pre-assemble the cup prior to mounting to the vehicle. First loosely attach the strap to the base, using the spacer and the two 1/4"-20 screws and star washers (reference picture 2). Temporarily slide the cup into the strap, then test fit your gauge into the cup. You will find in some applications it is necessary to trim the length of the gauge mounting studs to fully insert the gauge into the cup. You will not void the Stack warranty by trimming the stud length.



Picture #2

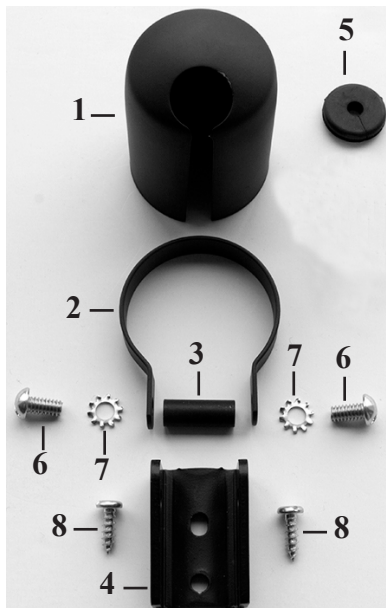
Once you have trimmed the studs as needed remove the cup from the strap assembly. Mount the strap assembly (that is still loosely connected to the base) to your mounting surface. You may use the included #10x5/8" screws for this. Once you are satisfied with the angle and mounting of your gauge, tighten the two 1/4"-20 screws to lock the gauge and angle in place.

FOR SERVICE SEND TO: **Stack, Ltd.** 413 W. Elm St., Sycamore, IL 60178 USA (815) 991-2134

## INSTALLATIONSANLEITUNG FÜR 80 mm und 88 mm GERÄTEMONTAGEDOSEN



### Inhalt



1. Messgerätdose
2. Bügel
3. Abstandshalter
4. Sockel
5. Tülle
6. 1/4"-20 Schrauben (2 Stück)
7. Klemmscheiben (2 Stück)
8. Nr. 10x5/8" Schrauben (2 Stück)

**Zusammenbau:** Es ist am einfachsten, die Dose vor der Montage im Fahrzeug außerhalb des Fahrzeuges zusammenzubauen. Befestigen Sie zunächst den Bügel mit dem Abstandshalter und den beiden 1/4"-20-Schrauben und den Klemmscheiben locker am Sockel (siehe Bild 2). Schieben Sie die Dose vorläufig in den Bügel und prüfen Sie dann, ob Ihr Messgerät in die Dose passt. Sie werden feststellen, dass es bei einigen Anwendungen notwendig ist, die Länge der Befestigungsschrauben des Messgeräts zu kürzen, um das Messgerät vollständig in die Dose einzuführen. Sie verlieren die Garantie von Stack nicht, wenn Sie die Bolzenlänge kürzen.



Abbildung Nr. 2

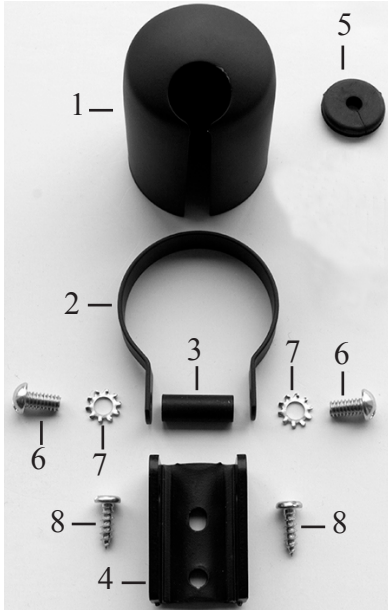
Wenn Sie die Schrauben wie erforderlich gekürzt haben, entfernen Sie die Dose aus dem Bügelteil. Montieren Sie den Bügelteil (der noch lose mit dem Sockel verbunden ist) an Ihrer Montagefläche. Sie können dafür die mitgelieferten Nr. 10x5/8"-Schrauben verwenden. Sobald Sie mit dem Winkel und der Befestigung Ihres Messgeräts zufrieden sind, ziehen Sie die zwei 1/4"-20 Schrauben an, um das Messgerät und den Winkel zu fixieren.

FÜR WARTUNG BITTE SENDEN AN: **Stack, Ltd.** 413 W. Elm St., Sycamore, IL 60178 USA (815) 991-2134

## GUIDE D'INSTALLATION POUR BOÎTIERS DE MONTAGE DE JAUGE de 80 mm et 88 mm



### Contenu



1. Boîtier à jauge
2. Sangle
3. Espaceur
4. Base
5. Passe-câbles
6. Vis de 1/4-20 (qté 2)
7. Rondelles en étoile (qté 2)
8. Vis de 10x5/8" (qté 2)

**Assemblage :** il est plus facile de pré-assembler le boîtier avant de procéder au montage sur le véhicule. Commencer par fixer sans serrer la sangle à la base, à l'aide de l'espaceur, des deux vis 1/4-20 et des rondelles en étoile (voir l'illustration 2). Introduire temporairement le boîtier sur la sangle, puis tester l'adaptation de la jauge dans le boîtier. Dans la plupart des applications, il est nécessaire d'ajuster la longueur des goujons de fixation de la jauge afin d'insérer complètement cette dernière dans le boîtier. La découpe de la longueur des goujons n'annulera pas la garantie de Stack.



Illustration n° 2

Après avoir ajusté la longueur des goujons selon les besoins, sortir le boîtier de l'assemblage de la sangle. Monter l'assemblage de la sangle (qui est toujours connecté à la base sans être serré) sur votre surface de montage. Les vis incluses de 10x5/8" peuvent être utilisées à cet effet. Une fois que vous êtes satisfait de l'angle et du montage de la jauge, serrez les deux vis de 1/4"-20 pour verrouiller la jauge et l'angle.

POUR TOUTE RÉPARATION, EXPÉDIER À : **Stack, Ltd.** 413 W. Elm St., Sycamore, IL 60178 USA (815) 991-2134

© 2017 Stack, Ltd.

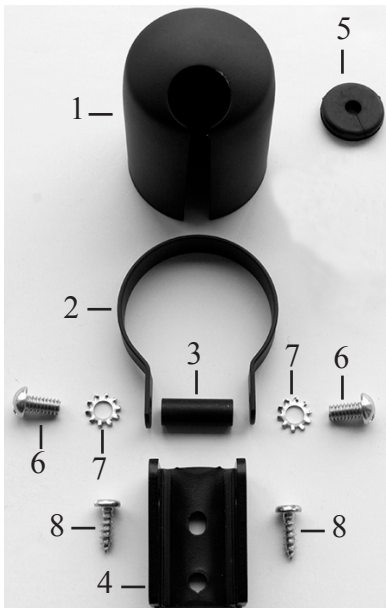
Adresse e-mail : [sales@stackltd.com](mailto:sales@stackltd.com)

2650-1944-77

## GUIDA ALL'INSTALLAZIONE PER COPPE DI MONTAGGIO CALIBRO DA 80 mm e 88 mm



### Contenuti



1. Coppa calibro
2. Cinghia
3. Distanziale
4. Base
5. Gommino
6. Viti 1/4-20 (q.tà 2)
7. Rondelle a stella (q.tà 2)
8. Viti n. 10x5/8" (q.tà 2)

**Montaggio:** È più facile pre-assemblare la coppa prima di salire sul veicolo. Innanzitutto è necessario fissare liberamente la cinghia alla base, usando il distanziatore e le due viti 1/4-20 e le rondelle a stella (immagine di riferimento 2). Far scorrere temporaneamente la coppa nella cinghia, quindi testare il calibro nella coppa. In alcune applicazioni, è necessario accorciare i perni di montaggio del calibro per inserire completamente il calibro nella coppa. Non si priverà di validità la garanzia Stack tagliando la lunghezza del perno.



Picture n. 2

Dopo aver tagliato i perni secondo necessità, rimuovere la coppa dal gruppo cinghia. Montare il gruppo cinghia (che è ancora collegato alla base) alla superficie di montaggio. A tale scopo è possibile utilizzare le viti #10x5/8" in dotazione. Una volta soddisfatto dell'angolo e del montaggio del proprio calibro, stringere le due viti da 1/4"-20 per bloccare il calibro e l'angolo in posizione.

PER RICEVERE ASSISTENZA, SPEDIRE IL PRODOTTO A: **Stack, Ltd.** 413 W. Elm St., Sycamore, IL 60178 USA (815) 991-2134

© 2017 Stack, Ltd.

E-mail: [sales@stackltd.com](mailto:sales@stackltd.com)

2650-1944-77 12/01/17